



1

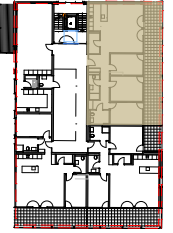
2

**Erdgeschoss**

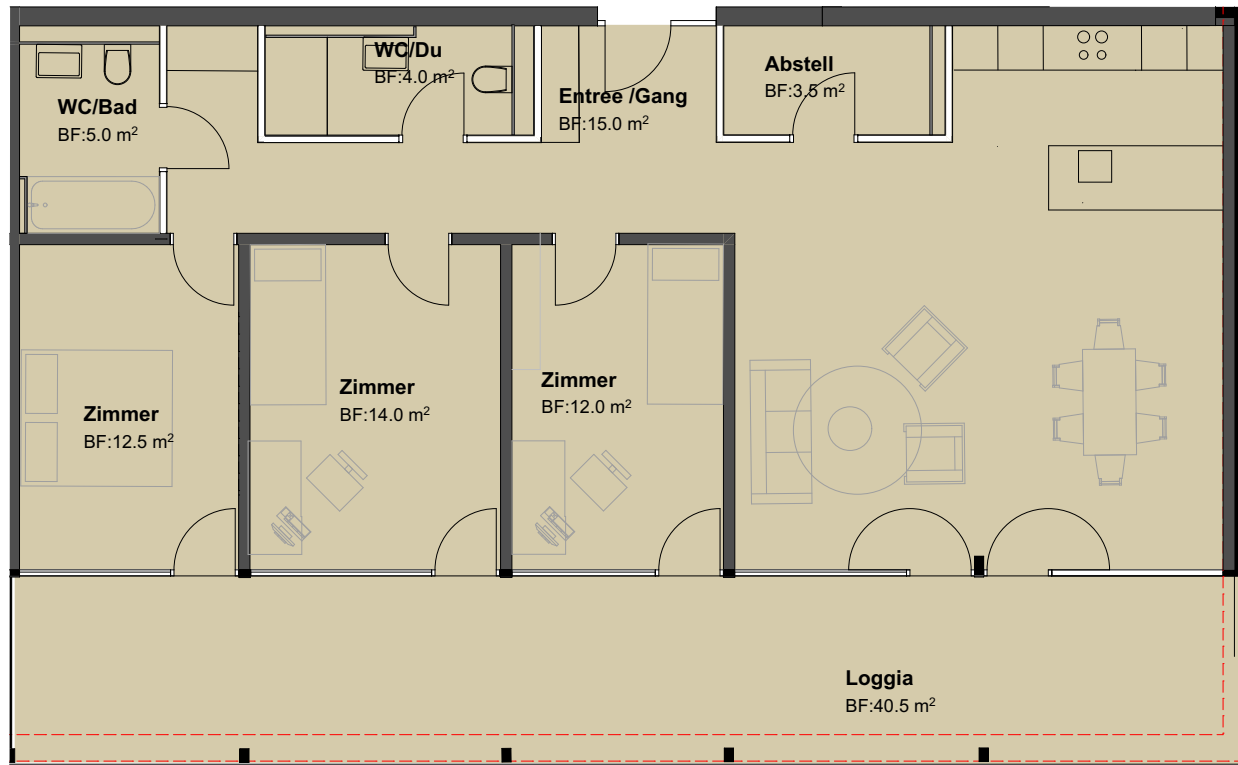
**3 1/2-Zimmerwohnung EG 1**  
 Wohnfläche 89.5 m<sup>2</sup>  
 Loggia 25.5 m<sup>2</sup>

**3 1/2-Zimmerwohnung EG 2**  
 Wohnfläche 92.5 m<sup>2</sup>  
 Loggia 35.0 m<sup>2</sup>

+ - 0.00 = 781.50 M.ü.M.

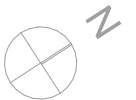


3



Ergeschoss

**4<sup>1</sup>/<sub>2</sub>-Zimmerwohnung EG 3**  
Wohnfläche 115.0 m<sup>2</sup>  
Loggia 40.5 m<sup>2</sup>



+/- 0.00 = 781.50 M.ü.M.

Wohnbauprojekt Gärbers  
Projekt  
4-1/2 Zi -Wohnung EG SO 1:100, gW

Projektgruppe

IG Wohnbauprojekt Gärbers  
Hoferbad 12  
9050 Appenzell

Architekt

Locher Architekten GmbH  
Hoferbad 12, 9050 Appenzell  
071 787 59 15  
info@locherarchitekten.ch

Plan-Nr.: 51.5.1.2

Datum:

August 2024

Planformat: A4

Gezeichnet: LT



4

5

1. Obergeschoss

3<sup>1</sup>/<sub>2</sub>-Zimmerwohnung 1.OG 4

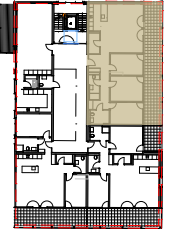
Wohnfläche 89.5 m<sup>2</sup>  
Loggia 25.5 m<sup>2</sup>

3<sup>1</sup>/<sub>2</sub>-Zimmerwohnung 1.OG 5

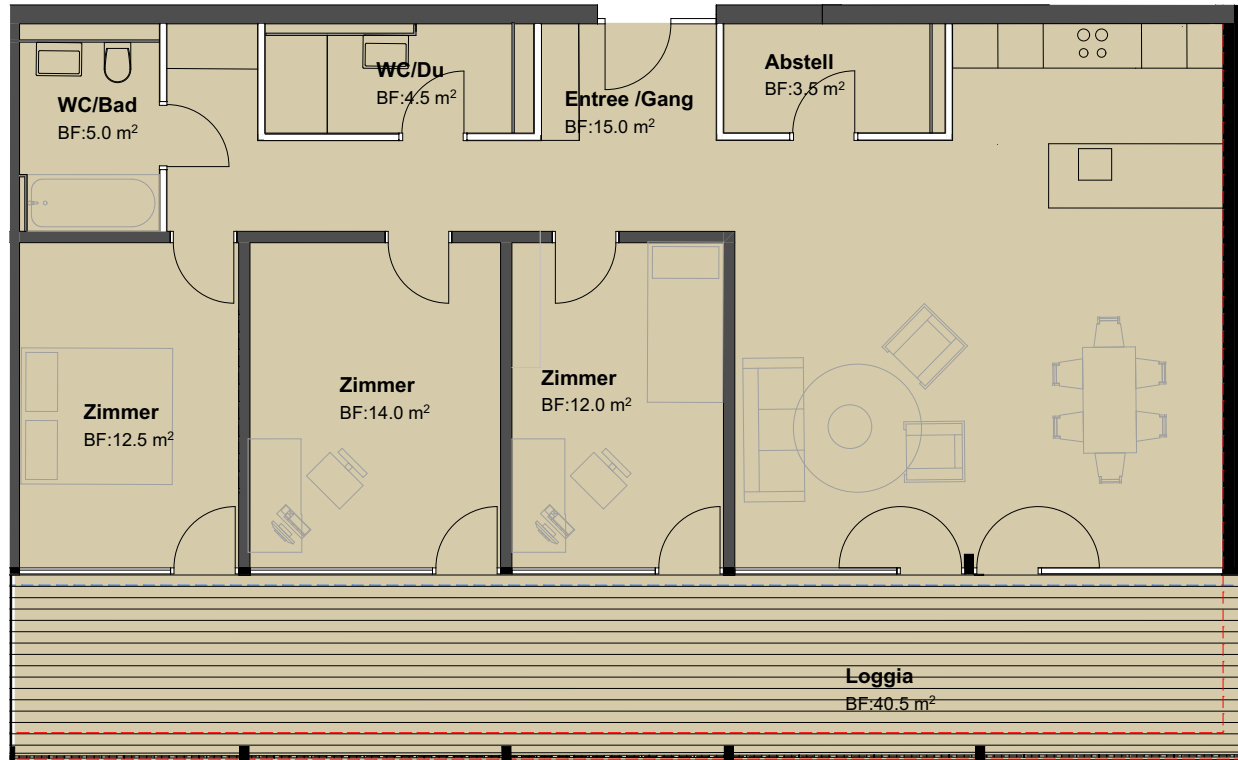
Wohnfläche 92.5 m<sup>2</sup>  
Loggia 35.0 m<sup>2</sup>



+ - 0.00 = 781.50 M.ü.M.

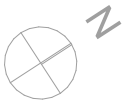


6



1. Obergeschoss

**4<sup>1</sup>/<sub>2</sub>-Zimmerwohnung 1.OG 6**  
Wohnfläche 115.0 m<sup>2</sup>  
Loggia 40.5 m<sup>2</sup>



+/- 0.00 = 781.50 M.ü.M.

Wohnbauprojekt Gärbars  
Projekt  
4 1/2 Zi-Wohnung 1.OG SO 1:100; gW

Projektgruppe

IG Wohnbauprojekt Gärbars  
Hoferbad 12  
9050 Appenzell

Architekt

Locher Architekten GmbH  
Hoferbad 12, 9050 Appenzell  
071 787 59 15  
info@locherarchitekten.ch

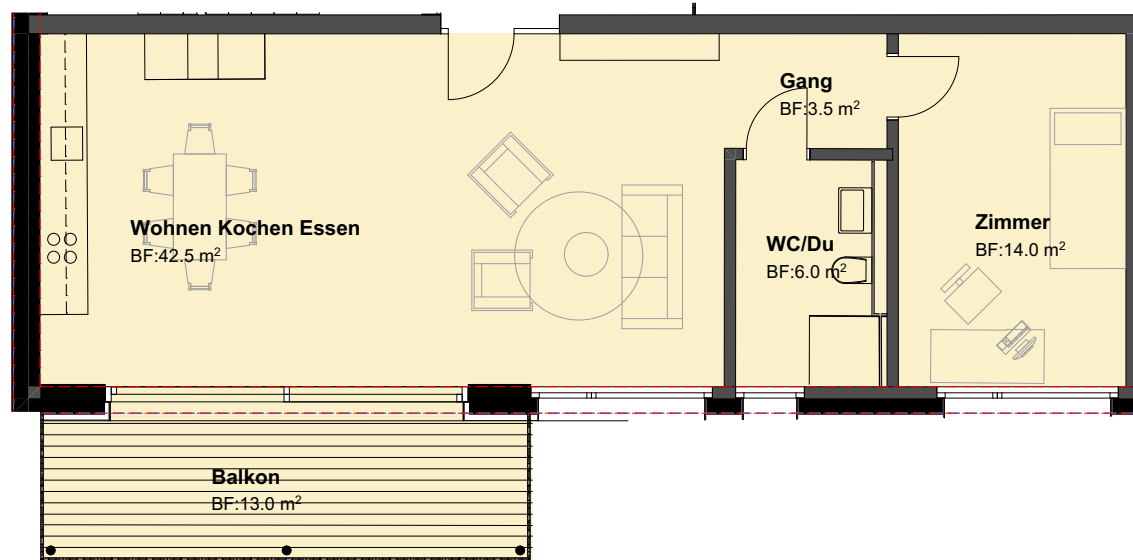
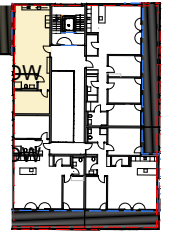
Plan-Nr.: 51.5.1.4

Datum:

August 2024

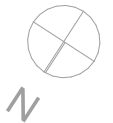
Planformat: A4

Gezeichnet: LT



7

**2<sup>1</sup>/<sub>2</sub>-Zimmerwohnung 1.OG 7**  
Wohnfläche 67.5 m<sup>2</sup>  
Balkon 13.0 m<sup>2</sup>



+/- 0.00 = 781.50 M.ü.M.

Wohnbauprojekt Gärbers  
Projekt  
2 1/2 Zi-Wohnung 1.OG NW 1:100

Projektgruppe

IG Wohnbauprojekt Gärbers  
Hoferbad 12  
9050 Appenzell

Architekt

Locher Architekten GmbH  
Hoferbad 12, 9050 Appenzell  
071 787 59 15  
info@locherarchitekten.ch

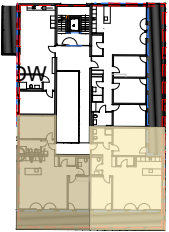
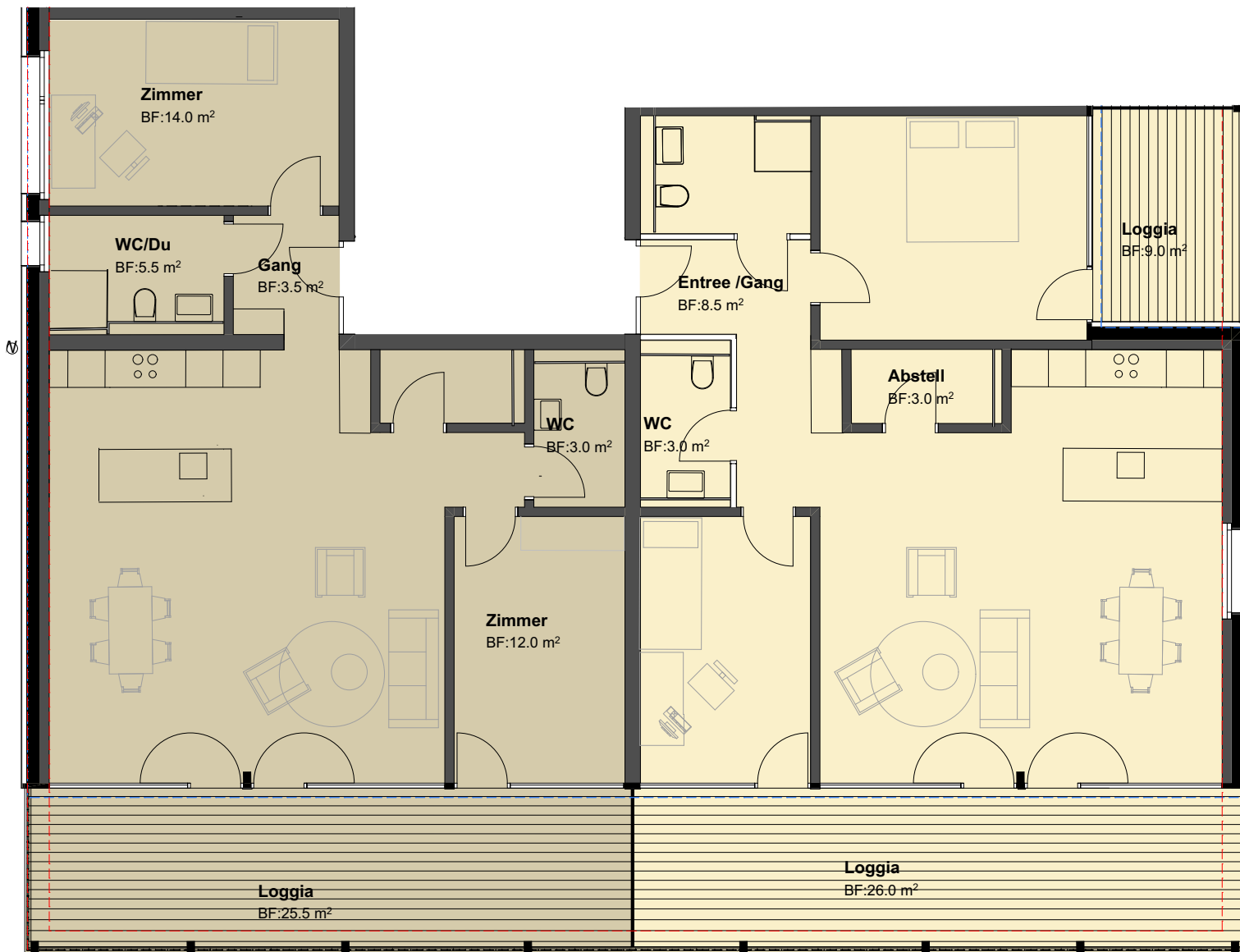
Plan-Nr.: 51.5.1.5

Datum:

August 2024

Planformat: A4

Gezeichnet: LT



8

9

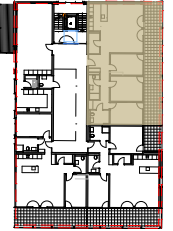
**2. Obergeschoss**

**3<sup>1</sup>/<sub>2</sub>-Zimmerwohnung 2.OG 8**  
 Wohnfläche 89.5 m<sup>2</sup>  
 Loggia 25.5 m<sup>2</sup>

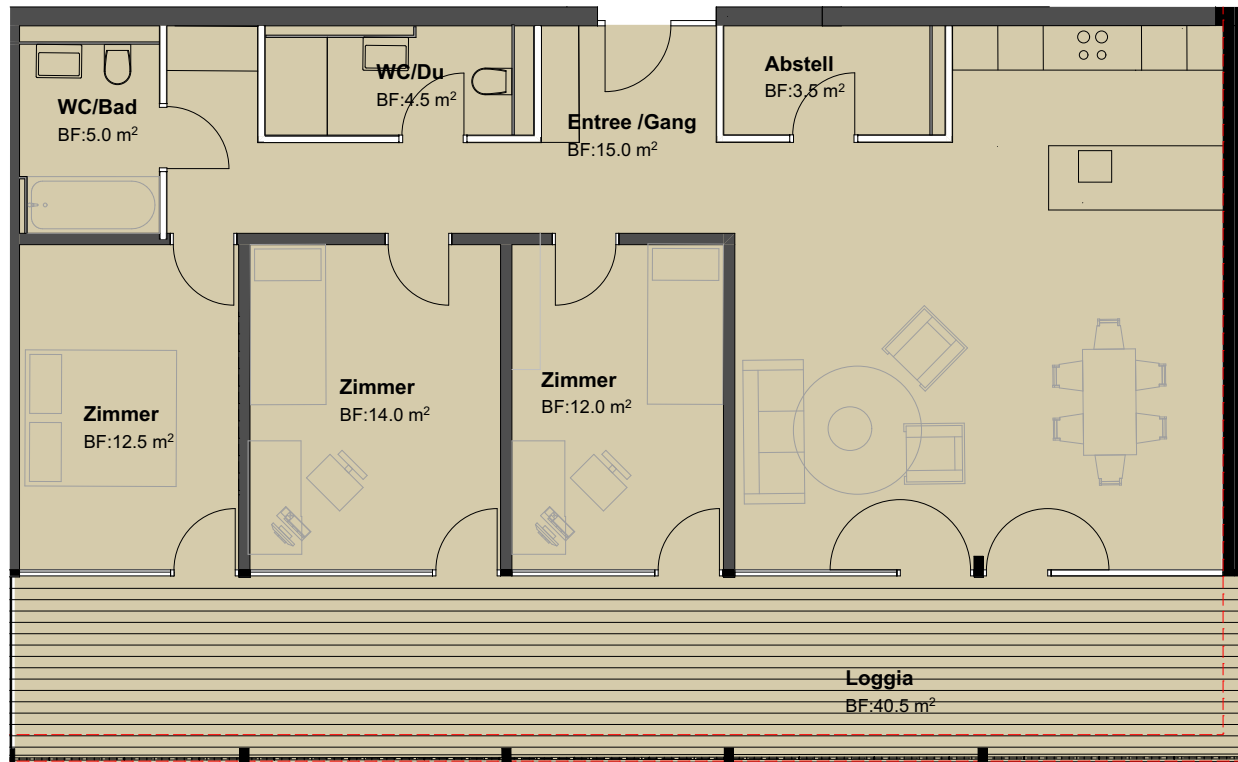
**3<sup>1</sup>/<sub>2</sub>-Zimmerwohnung 2.OG 9**  
 Wohnfläche 92.5 m<sup>2</sup>  
 Loggia 35.0 m<sup>2</sup>



+ - 0.00 = 781.50 M.ü.M.

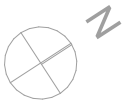


10



2. Obergeschoss

4<sup>1</sup>/<sub>2</sub>-Zimmerwohnung 2.OG 10  
Wohnfläche 115.0 m<sup>2</sup>  
Loggia 40.5 m<sup>2</sup>



+/- 0.00 = 781.50 M.ü.M.

Wohnbauprojekt Gärbars  
Projekt  
4 1/2 Zi-Wohnung 2.OG SO 1:100; gW

Projektgruppe

IG Wohnbauprojekt Gärbars  
Hoferbad 12  
9050 Appenzell

Architekt

Locher Architekten GmbH  
Hoferbad 12, 9050 Appenzell  
071 787 59 15  
info@locherarchitekten.ch

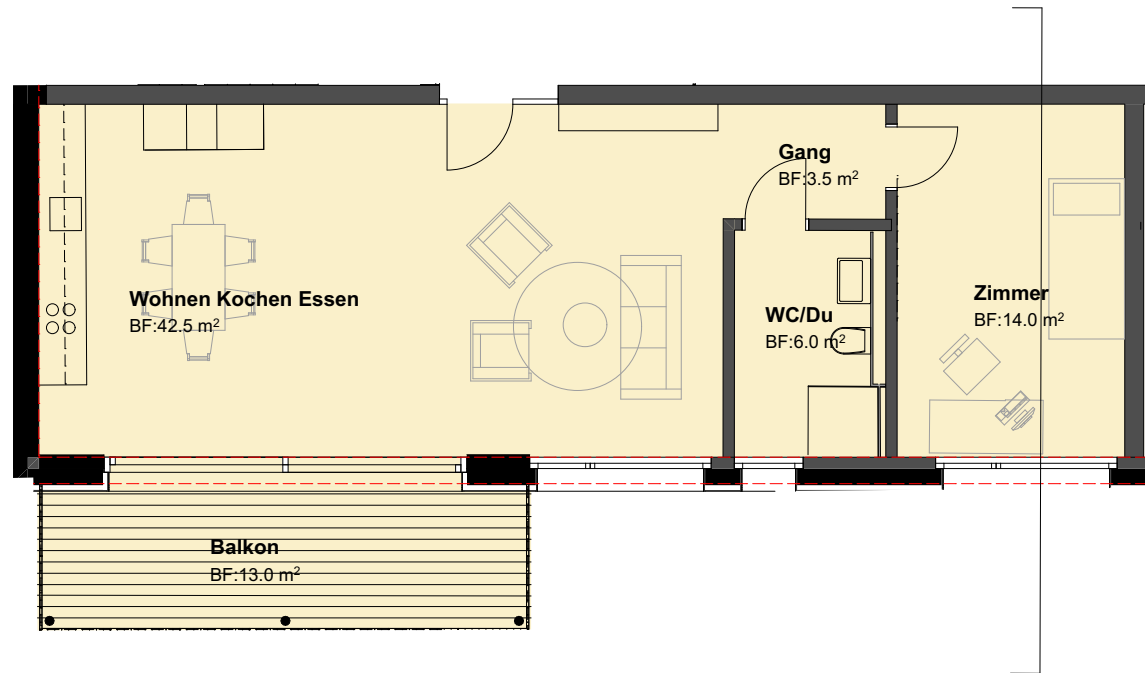
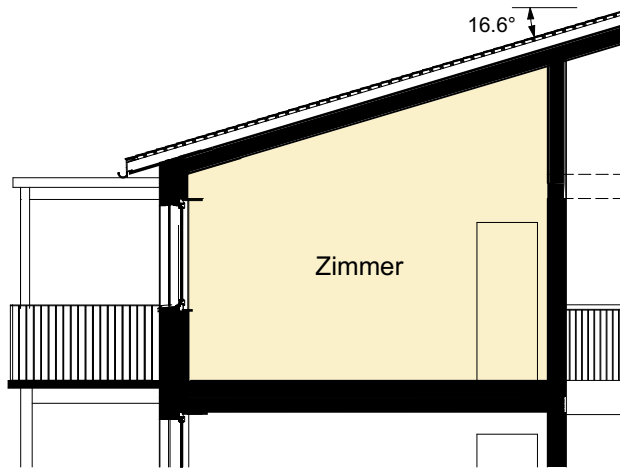
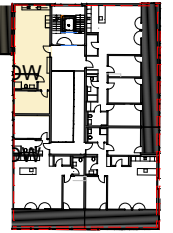
Plan-Nr.: 51.5.1.7

Datum:

August 2024

Planformat: A4

Gezeichnet: LT



11



2. Obergeschoss

**2 1/2-Zimmerwohnung 2.OG 11**  
Wohnfläche 67.5 m<sup>2</sup>  
Balkon 13.0 m<sup>2</sup>

+ - 0.00 = 781.50 M.ü.M.

Wohnbauprojekt Gärbers  
Projekt  
2 1/2 Zi-Wohnung 2.OG NW

Projektgruppe

IG Wohnbauprojekt Gärbers  
Hoferbad 12  
9050 Appenzell

Architekt

Locher Architekten GmbH  
Hoferbad 12, 9050 Appenzell  
071 787 59 15  
info@locherarchitekten.ch

Plan-Nr.: 51.5.1.8

Datum:

August 2024

Planformat: A4

Gezeichnet: LT