



+/- 0.00 = 781.50 M.ü.M.

Wohnbauprojekt Gärbers
Projekt
Generationenhaus Weissbadstrasse

Projektgruppe

IG Wohnbauprojekt Gärbers
Hoferbad 12
9050 Appenzell

Architekt

Locher Architekten GmbH
Hoferbad 12, 9050 Appenzell
071 787 59 15
info@locherarchitekten.ch

Plan-Nr.:

Datum:

April 2024

Planformat: A4

Gezeichnet: LT

Bebauungsidee

Projektidee

Die Projektidee ist ein Generationenhaus. Eine Mehrfamilienhaus im Stockwerkeigentum für Jung und Alt, in dem die Gemeinschaft genauso wichtig ist wie das Private. Die Wohnungen haben eine Grösse von 2 ½, 3 ½ und 4 ½ Zimmer.

In diesem Haus hat es grosszügige Begegnungszonen, einen grossen Gemeinschaftsraum und Gartenflächen für Spiele, Gemüsebeete, Grillplatz, etc.. Alles ist mit einem Lift behindertengerecht erschlossen.

Dieses Projekt soll das Zusammenleben mit gemeinschaftlichen Aktivitäten fördern und ermöglichen, sei dies in sportlichen Aktivitäten, Mittagstische, Jassrunden und kulturellen Aktivitäten. Es soll ein Haus entstehen, das voller Leben ist. Das Gemeinsame soll genauso wichtig sein, wie die Privatsphäre jedes Einzelnen. Wer mitmachen und mitgestalten will, ist herzlich dazu eingeladen, dies alles soll ohne Zwang und Verpflichtungen sein.

Auch soll die Frage erlaubt sein, ob jeder noch ein Auto für sich alleine haben soll.

Ökologie

Sonnenenergie-Nutzung auf dem Dach, ökologischen und nachhaltige Baustoffe

Wohnungsmix

Der Gebäudegrundriss bietet eine hohe Flexibilität bei den Einteilungen der Wohnungsgrössen. Die definitive Aufteilung wird erst in einer späteren Planungsphase mit den zukünftigen Bewohnern vorgenommen. Beim bisherigen Planungsstand ist folgender Wohnungsmix vorgesehen:

- 3 x 4 ½ Zimmer-Wohnungen
- 6 x 3 ½ Zimmer-Wohnungen
- 2 x 2 ½ Zimmer-Wohnungen

Zu jeder Wohnung gehört ein Abstellraum im Keller sowie einer im Dachgeschoss.

Parkierung

- 14 Einstellplätze in Parkgarage
- 4 Park- und Besucherparkplätze aussen
- 20 Velo-Abstellplätze gedeckt aussen
- grosser Veloabstellraum im Untergeschoss

Gemeinschaftsräume

Diese Räumlichkeiten werden gemeinschaftlich genutzt. Die Kosten werden auf alle Nutzer und Bewohner aufgeteilt.

- Gemeinschaftsraum mit Küche und Aussenterrasse
- Innenhof (Atrium) als Begegnungszone
- grosszügige Wasch- und Trocknungsräume
- Veloraum
- Skikeller
- Keller- und Abstellraum
- Luftschutzkeller
- Dachgeschoss als Estrich
- Gangbereich für gemeinsame Aktivitäten wie z.B. Billard, Dart, etc.

Aussenraum

Der Aussenraum wird naturnah und unterhaltsarm gestaltet. Er soll grundsätzlich gemeinsam genutzt werden und Möglichkeiten für unterschiedliche Freizeitbeschäftigten bieten. Folgende Aussenräume und Nutzungen sind vorgesehen:

- Raum für Aussen- und Spielgeräte
- Pergola (>gedeckter Sitzplatz)
- Kiesplatz, nutzbar z.B. für Boccia, Treffpunkt
- Spielwiese
- Grillplatz mit Sitzmöglichkeiten
- Gemüsebeete

Organisation und Bewirtschaftung

Die Wohnungen werden im Stockwerkeigentum verkauft. Die Organisation, Bewirtschaftung und Unterhalt der Liegenschaft wird von den Stockwerkeigentümer selber organisiert und ausgeführt. Auch hier soll das gemeinschaftliche Miteinander einen wichtigen Stellenwert einnehmen.

Je nach Bedürfnissen und Bereitschaften kann alles angepasst, geändert und auch Teile davon extern vergeben werden.

+/- 0.00 = 781.50 M.ü.M.

Wohnbauprojekt Gärbärs
Projekt
Projektidee

Projektgruppe

IG Wohnbauprojekt Gärbärs
Hoferbad 12
9050 Appenzell

Architekt

Locher Architekten GmbH
Hoferbad 12, 9050 Appenzell
071 787 59 15
info@locherarchitekten.ch

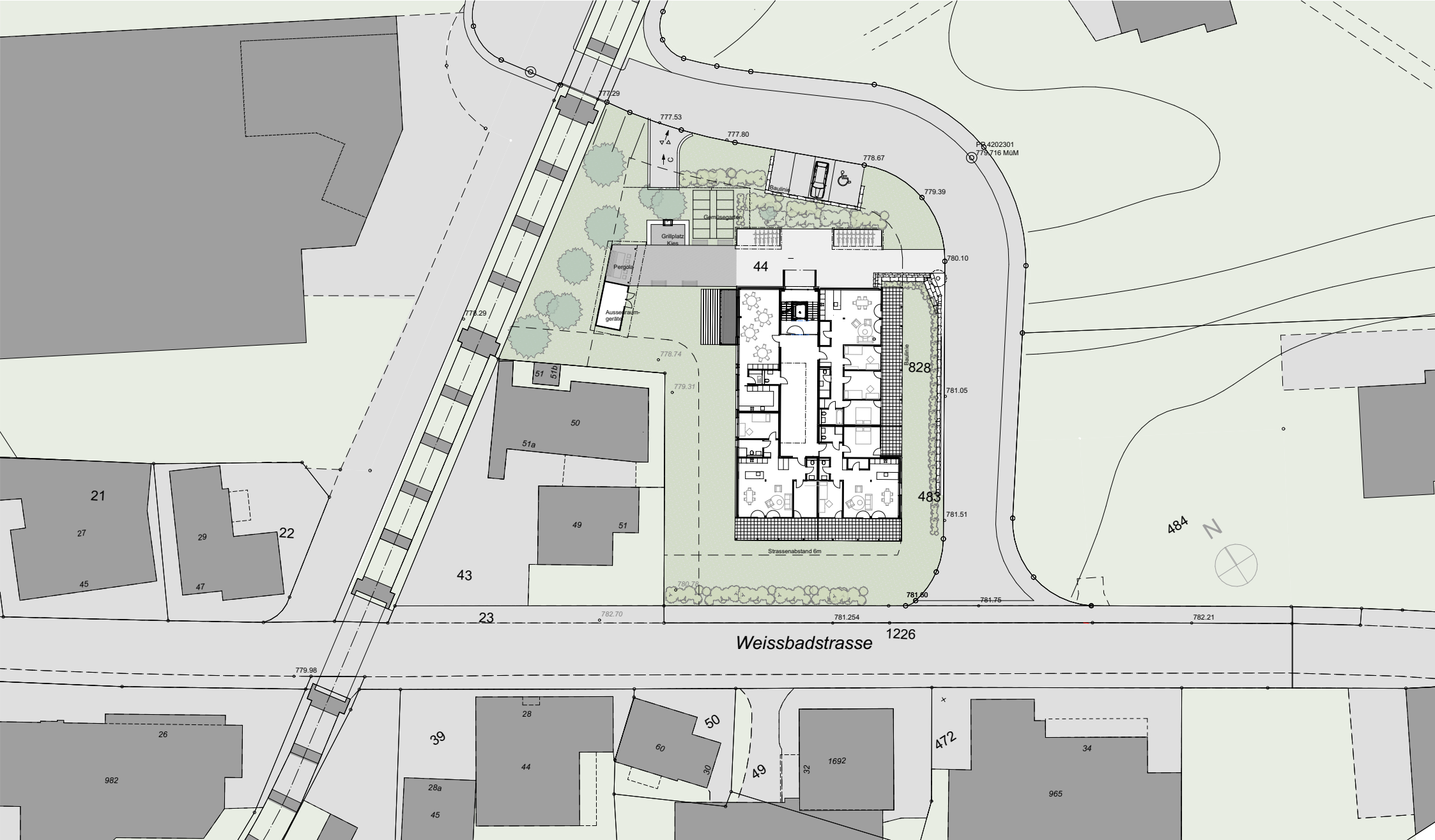
Plan-Nr.:

Datum:

April 2024

Planformat: A4

Gezeichnet: LT



+ 0.00 = 781.50 M.ü.M.

Wohnbauprojekt Gärbers
 Projekt
 Situation 1:500

Projektgruppe

IG Wohnbauprojekt Gärbers
 Hoferbad 12
 9050 Appenzell

Architekt

Locher Architekten GmbH
 Hoferbad 12, 9050 Appenzell
 071 787 59 15
 info@locherarchitekten.ch

Plan-Nr.:

Datum:

April 2024

Planformat: A4

Gezeichnet: LT



+ 0.00 = 781.50 M.ü.M.

Wohnbauprojekt Gärbers
 Projekt
 Grundriss EG 1:200

Projektgruppe

IG Wohnbauprojekt Gärbers
 Hoferbad 12
 9050 Appenzell

Architekt

Locher Architekten GmbH
 Hoferbad 12, 9050 Appenzell
 071 787 59 15
 info@locherarchitekten.ch

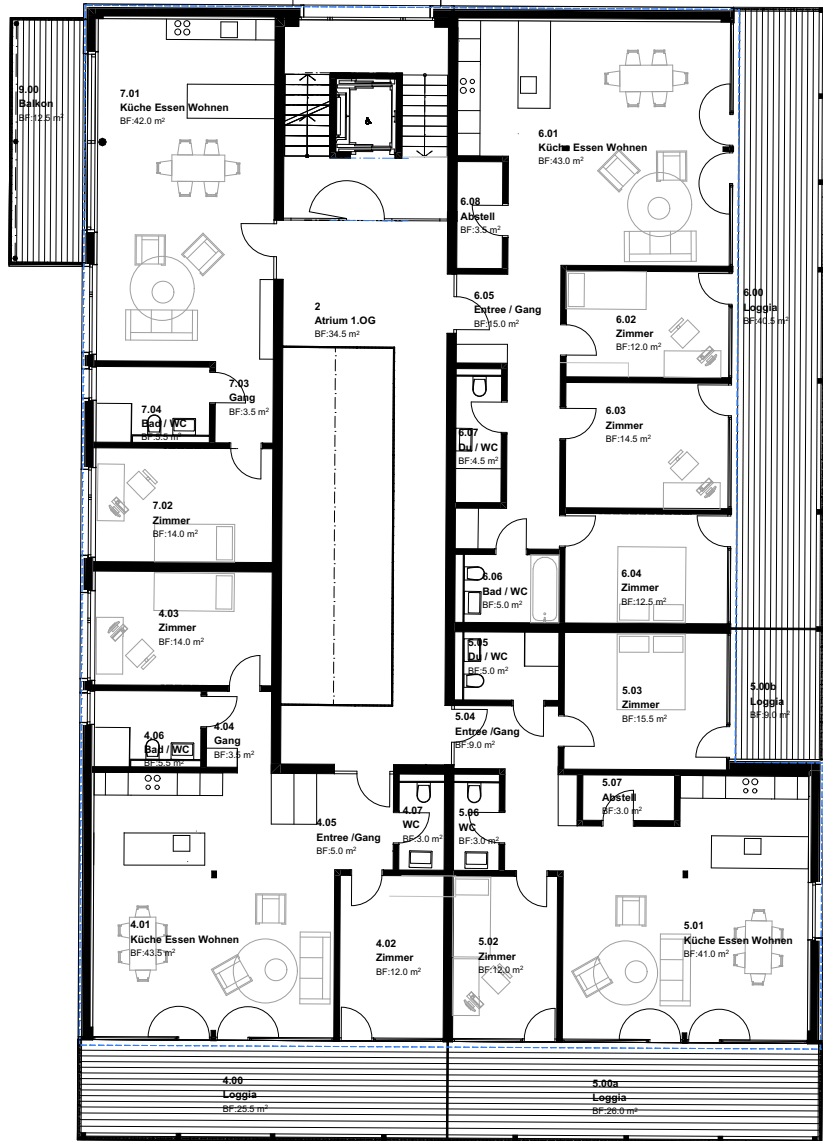
Plan-Nr.:

Datum:

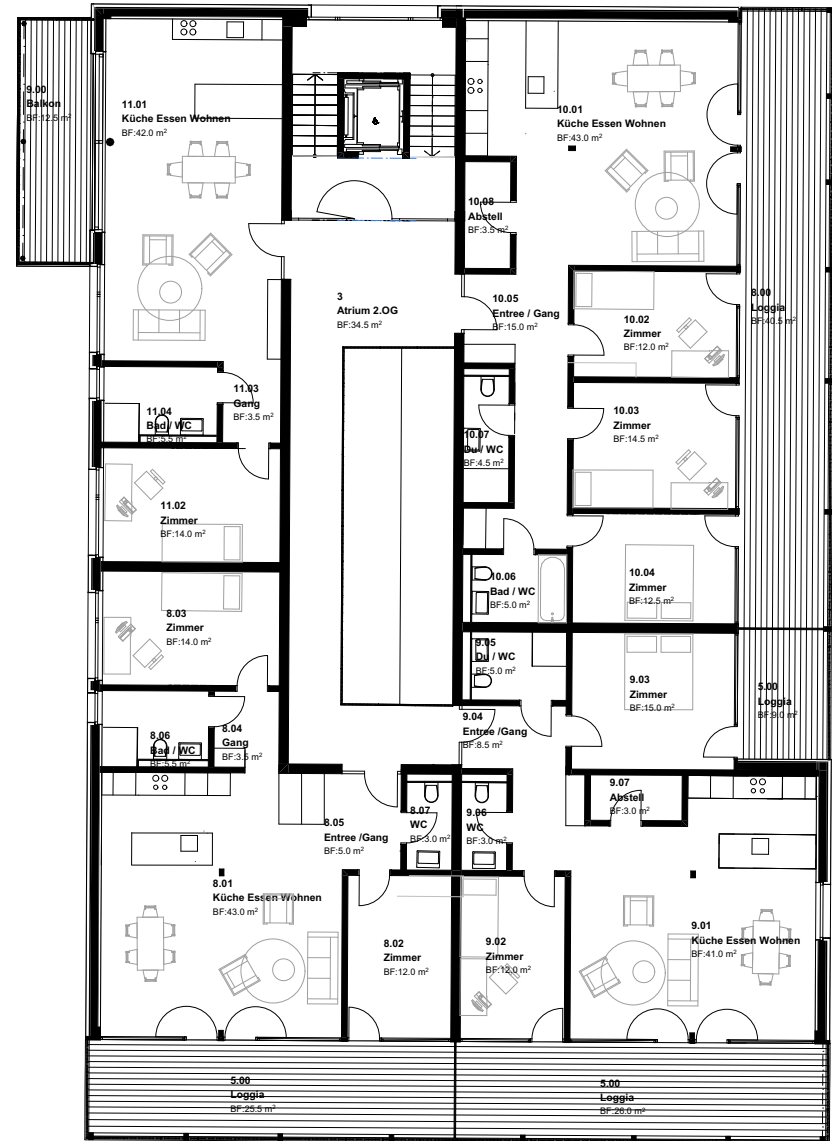
April 2024

Planformat: A4

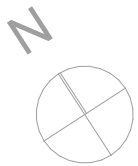
Gezeichnet: LT



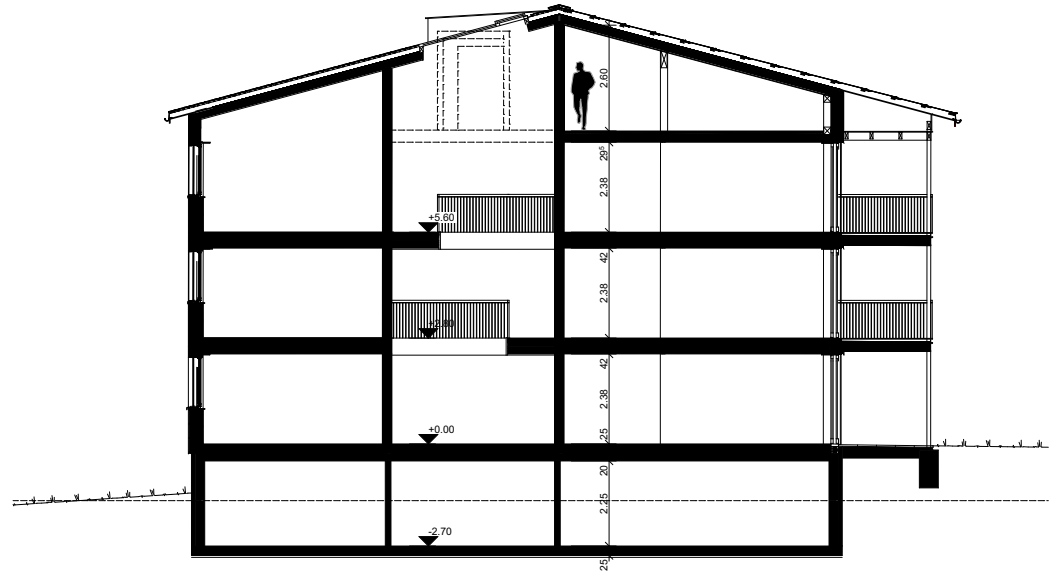
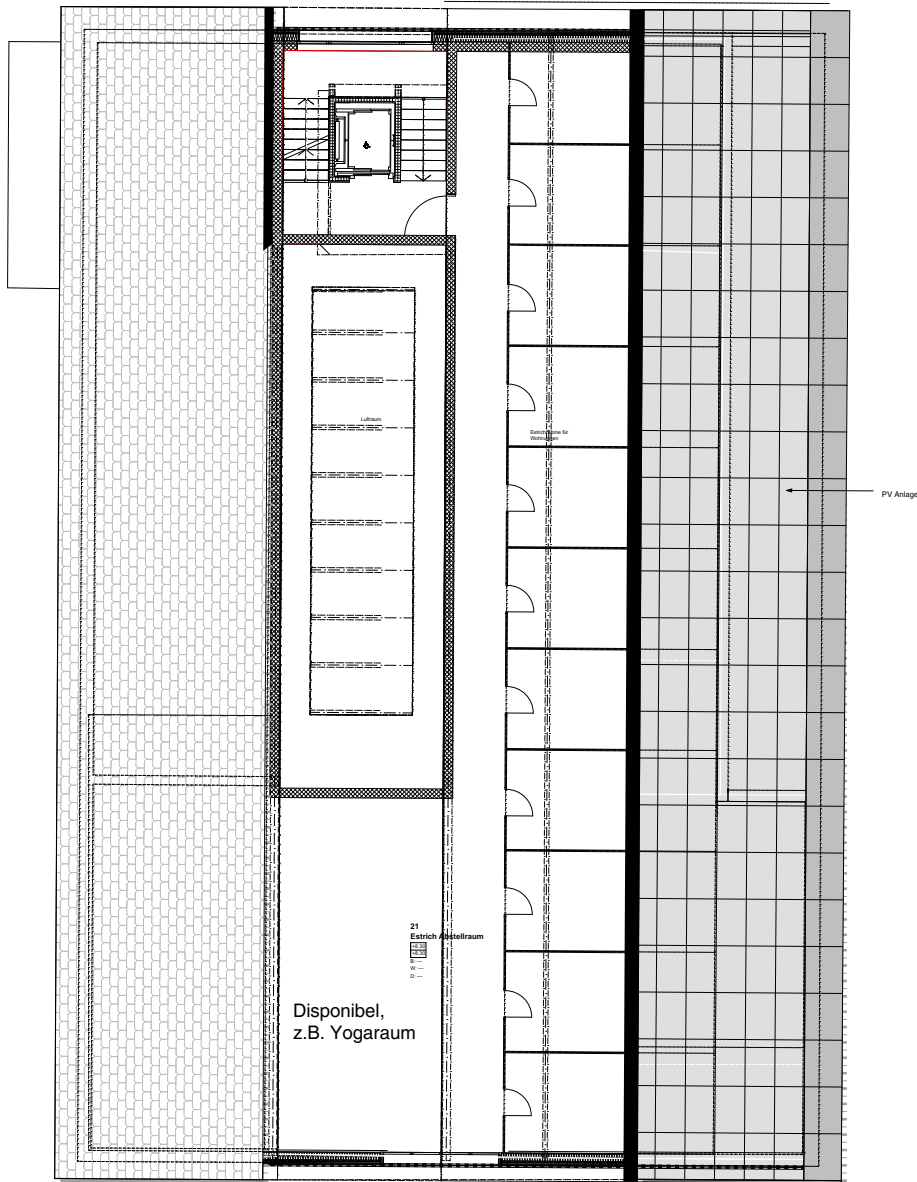
1. OG



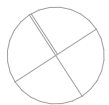
2. OG



+ 0.00 = 781.50 M.ü.M.



Schnitt



DG

+ - 0.00 = 781.50 M.ü.M.

Wohnbauprojekt Gärbers
 Projekt
 Grundriss DG und Schnitt 1:200

Projektgruppe

IG Wohnbauprojekt Gärbers
 Hoferbad 12
 9050 Appenzell

Architekt

Locher Architekten GmbH
 Hoferbad 12, 9050 Appenzell
 071 787 59 15
 info@locherarchitekten.ch

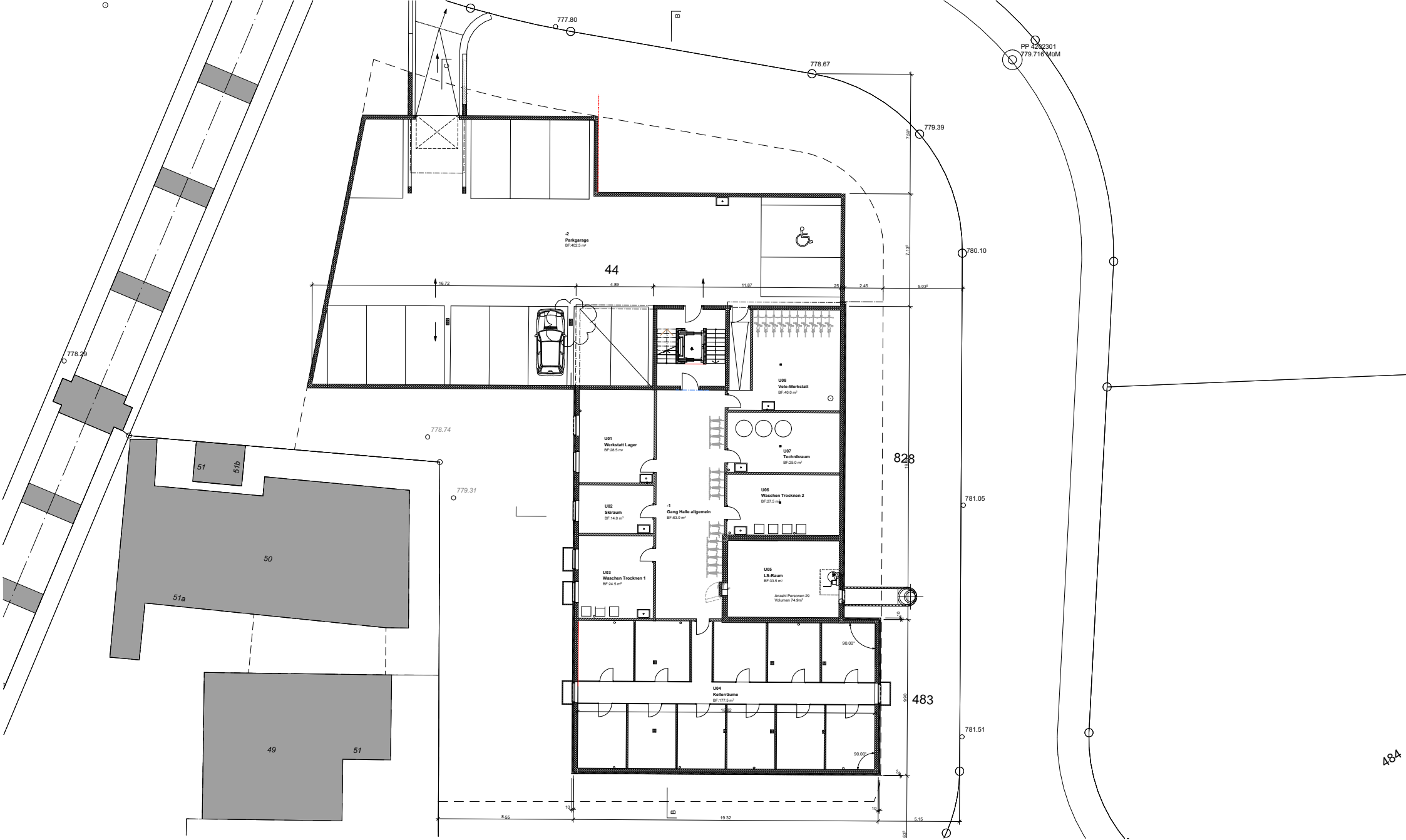
Plan-Nr.:

Datum:

April 2024

Planformat: A4

Gezeichnet: LT



+ - 0.00 = 781.50 M.ü.M.

Wohnbauprojekt Gärbers
 Projekt
 Grundriss UG 1:300

Projektgruppe

IG Wohnbauprojekt Gärbers
 Hoferbad 12
 9050 Appenzell

Architekt

Locher Architekten GmbH
 Hoferbad 12, 9050 Appenzell
 071 787 59 15
 info@locherarchitekten.ch

Plan-Nr.:

Datum:

April 2024

Planformat: A4

Gezeichnet: LT



+/- 0.00 = 781.50 M.ü.M.

Wohnbauprojekt Gärbars
 Projekt
 Visualisierungen Atrium Garten

Projektgruppe

IG Wohnbauprojekt Gärbars
 Hoferbad 12
 9050 Appenzell

Architekt

Locher Architekten GmbH
 Hoferbad 12, 9050 Appenzell
 071 787 59 15
 info@locherarchitekten.ch

Plan-Nr.:

Datum:

April 2024

Planformat: A4

Gezeichnet: LT



+ - 0.00 = 781.50 M.ü.M.

Wohnbauprojekt Gärbars
Projekt
Visualisierungen Wohnen

Projektgruppe

IG Wohnbauprojekt Gärbars
Hoferbad 12
9050 Appenzell

Architekt

Locher Architekten GmbH
Hoferbad 12, 9050 Appenzell
071 787 59 15
info@locherarchitekten.ch

Plan-Nr.:

Datum:

April 2024

Planformat: A4

Gezeichnet: LT